



**Disciplinas:** Matemática – Aprender Sempre vol.3

**Turma:** 4ºano

**Referência CMSP**

**Obs.:** As atividades devem ser feitas em seu próprio caderno.

## CENTRO DE MÍDIAS

### Aula 5 O USO DO SINAL DE IGUAL

#### O QUE VAMOS APRENDER?

Nesta aula, vamos utilizar o sinal de igual, analisando o seu uso, que não se limita à indicação do resultado de uma operação.

#### ATIVIDADE

1

Sr. Antônio pediu que Ana Júlia e Giovana pensassem em dois números cuja soma é igual a 100. Ana Júlia disse 30 e 70 e Giovana sugeriu 99 e 1. O Sr. Antônio perguntou a elas se é correto escrever:

$$30 + 70 = 99 + 1$$

O que você responderia?

2

Sr. Antônio propôs que elas analisassem as sentenças matemáticas apresentadas a seguir e as classificassem em verdadeiras ou falsas. Ele pediu que, para as sentenças falsas, justificassem o porquê.

a.  $30 + 70 + 20 = 99 + 1 + 20$



GOVERNO DO ESTADO DE SÃO PAULO  
**SECRETARIA DE ESTADO DA EDUCAÇÃO**  
DIRETORIA DE ENSINO REGIÃO GUARULHOS NORTE – DER GNO  
**E.E. “JARDIM SANTA LÍDIA”**  
Rua José Nilson Ferreti, nº 62 – Jardim Santa Lídia – Guarulhos – Tel. 2407-6576

b.  $30 + 70 - 20 = 99 + 1 - 20$

---

---

c.  $30 + 70 + 25 = 99 + 1 + 1$

---

---

d.  $40 + 60 = 10 + 90$

---

---

e.  $40 + 60 + 50 = 10 + 90 + 50$

---

---

f.  $40 + 60 + 10 = 40 + 60 - 10$

---

---



## Aula 6

# UMA OBRA DE VAN GOGH

### O QUE VAMOS APRENDER?

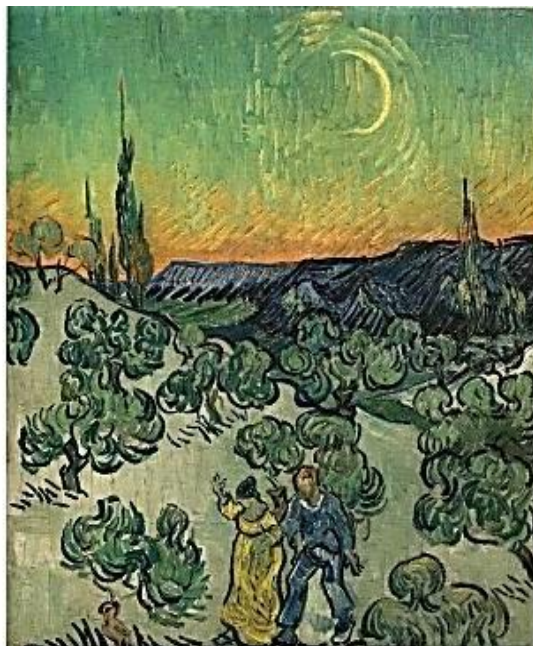
Nesta aula, vamos conhecer uma obra do pintor holandês Vincent Van Gogh e realizar o cálculo mental utilizando diferentes estratégias.

### ATIVIDADE



1

A Sra. Célia, avó de Ana Júlia, perguntou às meninas se havia obras de Van Gogh para serem apreciadas em visitas virtuais a museus. Ela explicou que Vincent Van Gogh foi um pintor holandês que nasceu em 1853 e faleceu em 1890, na França. No acervo do MASP, elas encontraram a obra “Passeio ao crepúsculo” e a apreciaram na visita virtual.



#### **Passeio ao crepúsculo, 1889-1890**

**Autor:** Vincent Van Gogh

**Técnica:** óleo sobre tela

**Dimensões:** 52 x 47 cm



GOVERNO DO ESTADO DE SÃO PAULO  
**SECRETARIA DE ESTADO DA EDUCAÇÃO**  
DIRETORIA DE ENSINO REGIÃO GUARULHOS NORTE – DER GNO  
**E.E. “JARDIM SANTA LÍDIA”**  
Rua José Nilson Ferreti, nº 62 – Jardim Santa Lúdia – Guarulhos – Tel. 2407-6576

---

Com apoio nas informações sobre a obra, responda às questões:

- a. A Sra. Célia comentou que Van Gogh iniciou a pintura dessa obra em 1889 e a concluiu em 1890. Ela perguntou às meninas se o término da pintura ocorreu há mais de 200 anos, menos de 200 anos ou exatamente 200 anos. O que você responderia à Sra. Célia?

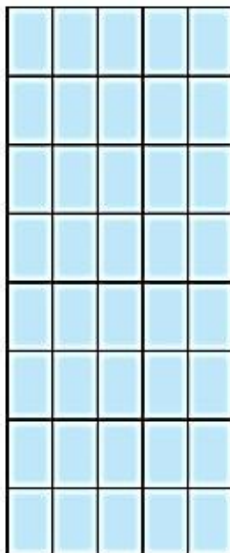
- b. Há quantos anos foi concluída a obra “Passeio ao crepúsculo”?

- c. Quais as medidas dessa obra?



2

Sr. Antônio pediu a colaboração das meninas para resolver um problema. Ele deseja reformar uma parede do banheiro e quer saber quantas peças de revestimento precisa comprar. Observe o desenho que o Sr. Antônio elaborou para representar a parede e responda às questões:



- a. Você acha que há 20 peças, mais de 20 peças ou menos de 20 peças?

---

- b. Você acha que há 100 peças, mais de 100 peças ou menos de 100 peças?

---

3

Quantas peças o Sr. Antônio deve comprar?



## Aula 7

# RESOLVENDO MULTIPLICAÇÕES

### O QUE VAMOS APRENDER?

Nesta aula, vamos resolver multiplicações utilizando estratégias que podem facilitar o cálculo.

### ATIVIDADE



**1** Ana Júlia e Giovana lembraram que têm cálculos para resolver como tarefa de casa.

Ana Júlia explicou a Giovana que busca estratégias para facilitar os cálculos e, assim, não resolve todos da mesma maneira. Para multiplicar um número por 4, ela calcula o dobro do dobro desse número. Deu um exemplo: para calcular  $4 \times 25$ , calcula o dobro de 25, que é 50, e, em seguida, o dobro de 50, que é 100. Assim, obtém  $4 \times 25 = 100$ .

Ana Júlia solicitou que Giovana calculasse  $4 \times 32$  e  $4 \times 51$ . Calcule você também.

**2** Giovana comentou que, para multiplicar um número por 8, pode determinar o dobro da multiplicação desse número por 4, ou seja, calcular o dobro do dobro do dobro desse número.

Para calcular  $8 \times 13$ , Giovana determina o dobro de 13, que é 26; o dobro de 26, que é 52; e, finalmente, o dobro de 52, que é 104. Portanto,  $8 \times 13 = 104$ .

Calcule  $8 \times 15$  e  $8 \times 27$ .